

EVIALIS

# élevage passion

Janvier 2019 - n°24

DES  
**SALERS** CHEZ LES  
NORMANDS

MY RUMIDIAG  
SUCCES  
STORY

La grande  
**Diagonale**

UN DOMAINE  
**OVIN**  
D'EXCEPTION

DE LA FOURCHE  
A LA FOURCHETTE

/// Faire de notre passion  
un métier et le vivre en famille  
est un bonheur quotidien ///



# Edito

## Du bocage Normand aux cimes des Hautes-Alpes

Après un été sec et un automne maussade, nous voici entrés dans une nouvelle saison : l'hiver. Cette année l'hiver est particulier avec beaucoup d'hétérogénéité sur la qualité des fourrages suivant les régions, les parcelles... Il faudra que chacun d'entre nous en tienne compte pour s'adapter aux besoins des animaux.

Ce numéro élevage passion met en scène 2 régions géographiquement distantes : l'Ouest et le Sud-Est. Pourtant, on arrive à trouver des similitudes entre ces 2 zones : notamment des éleveurs qui veulent mieux vivre de leur production.

Certains ont fait le choix de la productivité animale et vont aller chercher les litres supplémentaires et des kilos en plus, d'autres vont s'orienter vers la valorisation des produits finis et la commercialisation en circuits courts.

Chacun son chemin, mais tous ont en commun de réaliser leur métier avec passion en utilisant les meilleurs produits EVIALIS. Vous trouverez dans cette parution des éleveurs heureux de bien travailler au quotidien tout en faisant confiance à leur fournisseur.

Alors laissez-vous porter de la Normandie aux Hautes-Alpes et profitez du paysage, c'est vous qui l'avez façonné.

Bonne lecture,

Jean-Louis COURTY  
Chef de groupe ruminant EVIALIS



# L'élevage, une affaire de famille

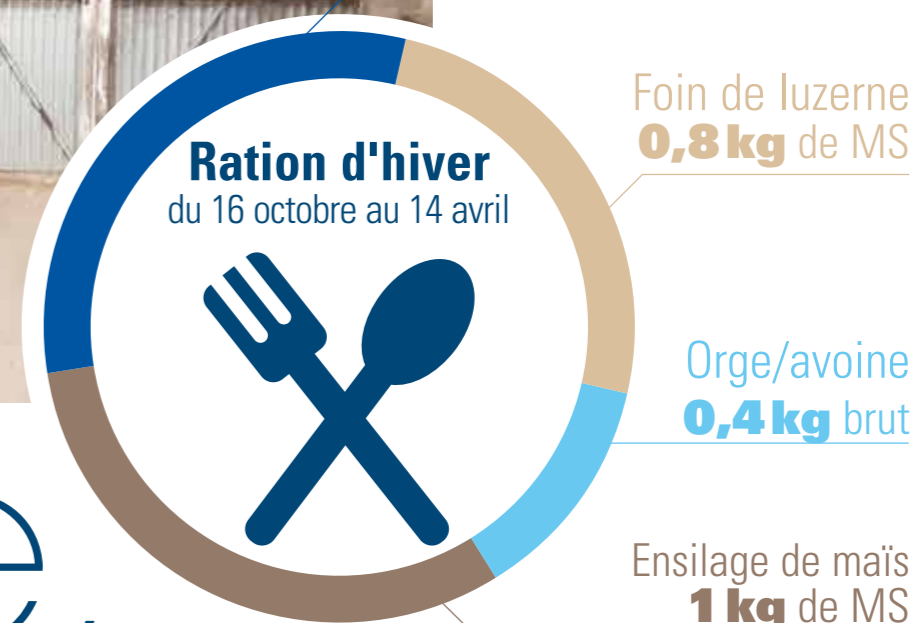
**Dès le début, la famille GABORIT s'est investie dans les animaux haut de gamme. Jean-Paul et sa femme, puis ses fils Vincent et Benoît, ont toujours eu la volonté d'avoir un élevage de qualité. D'abord, avec les moutons (qui ne font plus parti de l'élevage aujourd'hui) et les chèvres Alpines puis, avec les Charolaises qui les ont vite rejoint. Ces 3 espèces ont un point commun : être dorlotées par des éleveurs en recherche de productivité.**

### GAEC GABORIT

La Serondière (49)  
[www.charolais-gaborit.fr](http://www.charolais-gaborit.fr)

**Éleveurs naisseurs,  
engraisseurs et sélectionneurs**  
120 ha de SAU  
110 ha de SFP dont 10 ha de maïs  
et 10 ha d'orge autoconsommé  
160 chèvres Alpines  
68 vaches allaitantes Charolaises

UNILIS MIXTE  
**1 kg brut**



Jean-Paul, le père de la famille GABORIT accompagné de sa femme, s'est installé dans l'exploitation en 1978. Une petite exploitation dans le sud du Maine et Loire à la limite des vignobles. En 1999, à la plus grande joie de son père, Vincent, le fils aîné de la famille, s'installe avec lui. Ils décident alors de doubler la surface de l'exploitation et font arriver 65 vaches Charolaises. Puisqu'un frère en cache un autre, Benoît, le dernier de la famille les rejoint à son tour en 2012 après avoir passé plus d'un an aux Etats-Unis. Fier de voir ses 2 fistons aux commandes, Jean-Paul décide alors de prendre sa retraite et laisse Vincent & Benoît relever de nouveaux défis.

Chez les GABORIT, l'ensemble des productions sont consommées sur l'exploitation pour une valorisation maximale. Leur objectif principal est de se concentrer sur la productivité animale. C'est pourquoi, EVIALIS leur fournit les aliments concentrés nécessaires aux excellentes performances des 2 troupeaux. L'élevage est très peu mécanisé, les deux frères n'aiment pas le superflu. Les seuls gros matériels sont gérés en CUMA.

Au niveau de l'alimentation, les broutards vont consommer du MAJORAL ATTACK à 50% et l'autre moitié consommée sera de l'orge. Pour les reproducteurs, les éleveurs distribuent du TRIOMPHAL EXPRIM plus du foin. A noter que tous les veaux démarrent avec du PATURAL SEREN qui permet de soutenir les défenses naturelles à tout âge et de valoriser le potentiel de croissance de l'animal.

Pour les chèvres, 2 rations sont en route, une pour l'hiver et l'autre pour l'été. Les 2 rations sont composées avec l'aliment UNILIS MIXTE (équivalent CAPFIBRIS ECLAT). L'apport d'un aliment complémentaire unique permet de corriger à la fois le niveau protéique tout en gardant un niveau énergétique élevé. Cette formulation originale est le fruit de longues recherches et de mises au point technique issues du service recherche & développement. La production au pic est de 4,8 litres avec une stabilité importante du niveau de production tout au long de la lactation.

Le point commun de ces aliments utilisés tant en caprin qu'en bovin est la qualité des protéines mais aussi la haute teneur en cellulose digestible. Et puis, il faut avouer que la famille GABORIT fait confiance à EVIALIS depuis de nombreuses années, même avant que la marque n'existe ! Mais ils ont raison puisque les résultats techniques sont impressionnants. Les chèvres atteignent 41 en TB et 35 en TP pour plus de 1200 litres de lait par an. Concernant les bovins viandes, l'intervalle vêlage/vêlage est de 385 jours. Le poids à 210 jours des mâles et femelles est égal à 315 kg avec des GMQ de 1350 kg pour les mâles et 1150 kg pour les femelles. Pour finir, le premier vêlage se fait à l'âge de 36 mois.

**/// Ce qui nous importe le plus c'est que la santé de nos animaux soit toujours au rendez-vous**

Toujours en quête de défis pour l'avenir, les 2 frères veulent vendre plus de reproducteurs et avoir 1 ou 2 veaux qui vont marquer l'élevage. Ils désirent également continuer à proposer la meilleure génétique auprès des éleveurs utilisateurs. EVIALIS les aidera dans ce challenge et mettra tout en œuvre pour qu'il soit réalisé avec succès !

Richard BOSSEBOEUF,  
EVIALIS Centre Atlantique  
Jean-Louis COURTY, EVIALIS

# Changement de cap

**Philippe a repris la ferme familiale en 2001 après avoir passé 8 ans en tant que comptable au CER de l'Indre. Il s'est installé pour un besoin personnel d'indépendance. Pour l'accompagner, il s'appuie sur l'aide d'un apprenti qu'il forme chaque année et de ses parents qui ne sont jamais très loin...**



## Philippe FOUCRET

Argy (36)

110 ha SAU - 80 ha SFP  
40 ha ensilage de maïs  
30 ha céréales orge / blé  
85 vaches laitières Prim'Holstein  
800 000 litres de lait

Situé au cœur de la campagne Berrichonne en pleine zone céréalière sur des terres argilo-calcaires, Philippe travaille avec EVIALIS depuis 8 ans. Avec l'aide de son technicien, Jean-Robert BOIREAU, il a pu progresser techniquement pour atteindre une production d'environ 10000 litres de lait par vache. Aujourd'hui, l'objectif de l'exploitation est de rester autour des 10000 litres de lait et d'améliorer les leviers sans trop compliquer le système.

Ici, la ration est simple. Elle est distribuée à la mélangeuse en ration quasi-complète. Le choix d'AZOLIS XTREM (3,5kg/jour) a été fait pour apporter à la fois de l'azote soluble et des PDIA, afin d'optimiser la production. Seules quelques vaches en début de lactation ont des compléments individuels.

**J'ai choisi EVIALIS parce que j'ai confiance en mon technicien qui sait m'écouter et me conseiller au quotidien.**

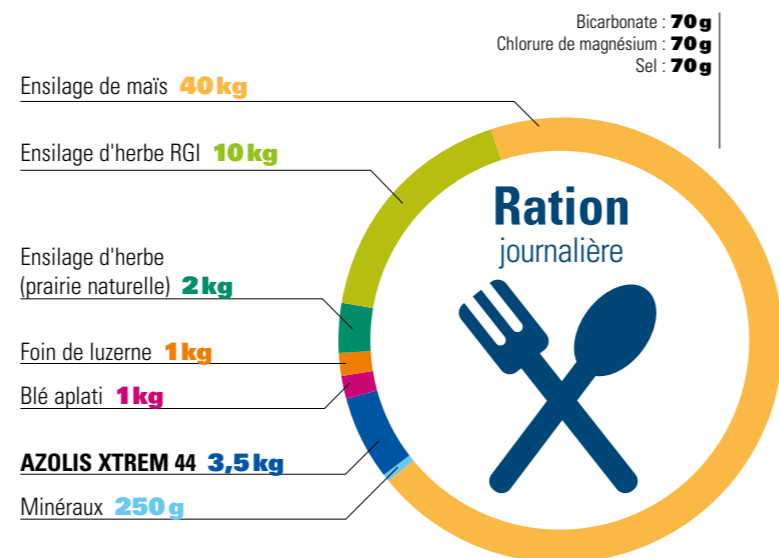
L'utilisation d'AZOLIS XTREM a apporté les réponses techniques attendues : 10000 litres de lait/vache, 42 de TB, 33 de TP sur toute l'année, pas ou peu de cellules, pas de grippe, une très bonne couverture immunitaire et pas de maladies métaboliques. Avec l'AZOLIS XTREM, correcteur azoté issu de la R&D EVIALIS, c'est plus de performance grâce à une amélioration de la valorisation de la protéine apportée. La formulation originale sur les acides aminés limitants optimise les gains et limite les pertes (rejets dans l'urine). Bref, la simplicité et l'efficacité sont aux rendez-vous.

La praticité des aliments et la qualité des produits utilisés ont également séduit l'agriculteur qui a toute confiance envers la marque EVIALIS. De plus, l'éleveur apprécie le suivi technique de proximité assuré par son technico-commercial toujours disponible et à l'affût des nouveautés.

Philippe utilise aussi en préventif des cures de PHYTO STAR AERO depuis plusieurs années dès que les premiers froids arrivent. Mais dorénavant, tous les mois, ce produit sera donné pendant 4 jours à raison de 100g/jour pour éviter les problèmes de grippe et apporter un maximum d'immunité auprès des vaches laitières.

En ce qui concerne l'avenir, Philippe modernise son outil de production. Il construit actuellement une nouvelle salle de traite en 2x10 et se positionne pour être l'éleveur de demain. D'un point de vue nutritionnel, Philippe souhaite aussi avancer techniquement. Il va intégrer des levures (NUTRILEVURE) afin d'optimiser la digestibilité de la ration de ses animaux. Et pour plus tard, la relève est assurée, l'outil pourra être transmis à son fils passionné d'élevage comme ses parents !

Jean-Robert BOIREAU,  
Etablissement RENAUD  
Jean-Louis COURTY, EVIALIS



## De la fourche à la fourchette

### RÉSULTATS

#### CHÈVRES

930 litres/an

TB : 40

TP : 35/36

#### BOVIN VIANDE

écart vêlage/vêlage : **384 jours**

Poids de carcasse : **498 kg**

GMQ des veaux

mâles : **1 365 g/j**

femelles : **1 150 g/j**

Le GAEC LIMOUZIN maîtrise le circuit de A à Z et est très impliqué dans les filières courtes. D'ailleurs, ils vendent leurs produits dans le magasin de producteurs "La Charrette" à Chambray-les-Tours pour le plus grand bonheur des consommateurs de la région. Les agriculteurs commercialisent également en direct leur production de fromage en GMS et à Rungis.

Client EVIALIS depuis fort longtemps, la famille LIMOUZIN connaît bien à la fois les spécificités des gammes d'aliments et ceux qui les commercialisent. Ici, tout se passe en famille, dans la transmission des valeurs humaines. En ce qui concerne l'alimentation des animaux, il fallait faire simple et efficace. Le GAEC LIMOUZIN utilise pour les Blondes d'Aquitaine en engraissement du MEGAL ACTIF (aliment mash complémentaire) en plus des céréales de l'exploitation.

Foin de légumineuses **2 kg**

Maïs grain **450 g**

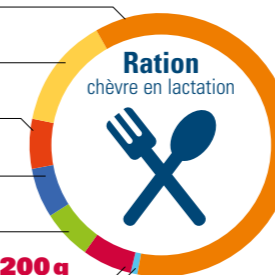
Avoine **200 g**

Orge **200 g**

**AZOLIS ISO INITIAL 200 g**

Tourteau de colza gras fermier **200 g**

Minéraux **20 g**



## GAEC LIMOUZIN

Le Petit-Pressigny (37)

### Éleveurs naisseurs & engraisseurs

60 vaches allaitantes Blondes d'Aquitaine

360 chèvres Alpines (AOP Sainte-Maure-de-Touraine)

230 ha de SAU dont

115 ha de SFP

6 ha de maïs ensilage

**Exploitation familiale créée dans les années 70, le GAEC LIMOUZIN est actuellement composé de 4 associés : Benoît, installé en 1992, rejoint par son épouse Anne-Marie en 1997 et ensuite par leurs enfants Charles et Mathias. Fromager depuis leurs débuts, ils emploient 6 personnes afin de les aider à gérer leur troupeau de Blonde d'Aquitaine et leurs chèvres Alpines.**

La complémentation permet des croissances fortes tout en garantissant une excellente qualité de viande et un parfait état d'engraissement.

Les broutards reçoivent du PATURAL SEREN pour le démarrage, puis, une fois que le rumen s'est bien développé, ils ont à volonté un mélange d'AZOLIS ISO (1/3) et de céréales de la ferme (2/3). Cette association permet un niveau de MAT supérieur à 19% et donc d'optimiser la prise de muscle/gras.

Les chèvres, quant à elles, sont conduites en ration sèche avec des fourrages et des céréales de la ferme ainsi que de l'AZOLIS ISO INITIAL. Les produits issus du lait des chèvres sont vendus sous AOP Sainte-Maure-de-Touraine, ce qui amène à utiliser des aliments conformes à cette démarche qualité. Les rations sont régulièrement optimisées en fonction du stade de lactation et physiologique des animaux.

**Faire de notre passion un métier et le vivre en famille est un bonheur quotidien**

Les éleveurs ont toute confiance et apprécient les conseils de Jean-Claude MALBRAND, technico-commercial EVIALIS, qui leur apporte un solide appui technique et les nouveautés EVIALIS.

La famille ne cesse d'innover et a de nombreux projets pour l'avenir. Le premier objectif est de valoriser leurs fourrages en investissant sur du séchage en grange (800 tonnes de fourrages) avec un toit panneau rayonnant permettant de récupérer la chaleur. Ensuite, ils souhaitent augmenter leur cheptel et améliorer l'élevage des chevrettes. Et pour finir, un agrandissement de la fromagerie est prévu.

Jean-Claude MALBRAND,  
EVIALIS Centre Atlantique  
Jean-Louis COURTY, EVIALIS



# Ambition & réussite



**Anne-Marie et Alain, dirigeant d'une main de maître leur exploitation agricole. Accompagnés par un salarié et un apprenti en BTS ACSE (Analyse, Conduite et Stratégie de l'Entreprise agricole), ils ont pour ambition, cette année, de produire 1 million de litres de lait.**

**A**u départ seul, Alain produisait en 2008 environ 250 000 litres de lait. Il reprend alors la ferme de son beau-père avec ses 100 vaches allaitantes qu'il transforme en quota laitier. 5 ans après, l'exploitation avait doublé de volume et produisait 500 000 litres de lait. Voyant la vitesse à laquelle le GAEC se développait, Anne-Marie a décidé de quitter son poste d'enseignante pour épauler son mari au quotidien. Une décision qui a permis au couple d'être aussi davantage présent à la ferme pour leurs 4 enfants.

Aujourd'hui, ils vont produire 1 million de litres de lait grâce aux 120 vaches laitières de l'exploitation. Un volume possible grâce à la transformation du quota vache allaitante en quota vache laitière, qui amène 280 000 litres de lait supplémentaires. Une manière pour eux de valoriser au maximum leurs troupeaux. Le lait est ensuite livré en non OGM à la fromagerie BEL (la Vache qui rit, Babybel, Kiri, Leerdammer, Boursin...).

Ensilage de maïs **20 kg**

Blé **2 kg**

PROTEAL TECH **1,5 kg**

MEGAL NATURE **1 kg**

Minéral **100 g**

Paille **0,5 kg**

**Ration**  
taurillons en engraissement



## GAEC DU COUDRAY

Saint-Germain-de-Coulamer (53)

**Éleveurs laitiers naisseurs & engraisseurs Blondes d'Aquitaine**

**200 ha SAU 135 ha SFP dont 60 ha d'ensilage et de maïs**

**120 vaches laitières Prim'Holstein**

**30 vaches allaitantes Blondes d'Aquitaine**

**80 taurillons Blondes d'Aquitaine et Parthenay**

Pour atteindre ces performances, une alimentation adéquate est indispensable. Dans la mélangeuse, Anne-Marie & Alain insèrent de l'enrubannage de luzerne, du foin de luzerne, le COLAZO NAT SOL INITIAL, du blé, de l'ensilage de maïs, du minéral avec levure vivante, du bicarbonate, de l'urée et du sel. Au niveau des 2 robots, ils mélangent 2 kg d'AZOLIS EXCEL et 2 kg de RUMIS L NEO INITIAL pour une production de 30 l. de lait par vache.

Cette ration mixte fibreuse avec 2 correcteurs azotés permet d'apporter les sources de PDI nécessaires aux besoins des vaches. Les critères EVIALIS en ENI/IFE sont alors respectés pour optimiser la production des vaches laitières. Il existe une production complémentaire qu'est l'engraissement de taurillons.

Le couple apprécie travailler au quotidien avec EVIALIS car ils peuvent avoir une réponse rapide à leurs besoins et accéder à une qualité de produits haut de gamme. Depuis qu'ils travaillent avec Jacky BRAULT, leur technicien, ils ont pu ainsi améliorer la productivité par animal tant en vache laitière qu'en bovin viande. Cet interlocuteur local, leur certifie d'avoir des conseils personnalisés de qualité et rapides. Demain, Antoine RAMARE, prendra la suite de Jacky pour suivre et développer cet élevage.

Si on regarde les résultats en détail, au GAEC DU COUDRAY, une vache laitière produit environ 9 800 litres de lait par an pour un TB de 38,7 et un TP de 32,8. L'âge au 1<sup>er</sup> vêlage est d'environ 28 mois. En bovin viande, l'IVV (intervalle vêlage/vêlage) est de 410 jours pour les Blondes d'Aquitaine et le GMQ moyen des taurillons est de 1 500 g/j. Concernant les poids de sortie de carcasse, ils sont d'environ 500 kg.

**/// Pendant la période estivale, il est pratiqué l'affouragement en vert pour tout le troupeau des vaches laitières. ///**

Pour l'avenir, le couple ne manque pas d'ambitions ! Ils souhaitent continuer à produire dans de bonnes conditions et améliorer le niveau de marge. Ils veulent aussi résoudre les soucis liés aux problèmes de pattes et limiter le gaspillage alimentaire. Leur prochain investissement ? Un robot d'alimentation pour gagner du temps et de l'argent !

**Jacky BRAULT, EVIALIS Centre Atlantique**  
**Antoine RAMARE, EVIALIS Centre Atlantique**  
**Jean-Louis COURTY, EVIALIS**



**Éleveur de vaches allaitantes, Edouard GADOIS a repris l'élevage familial en 2015.**

**Il produit de la viande de haute qualité en utilisant un croisement original : Salers et Blanc Bleu Belge. Cette différenciation, dans une région majoritairement laitière, lui permet d'apporter une valeur ajoutée à son élevage. Ardeur et joie de vivre sont les maîtres mots pour qualifier cet éleveur passionné par son métier.**

## Edouard GADOIS

Le Mêle-sur-Sarthe (61)  
Éleveur naisseur & engraisseur

**377 bovins Salers & Blanc Bleu Belge**  
**210 ha SAU dont 130 ha SFP**  
**95 ha de prairies permanentes**  
**80 ha de céréales (blé, orge et colza)**

MAJORAL INTER **2,5 kg**

Orge **2,5 kg**

Paille **1 kg**

Minéral UNI F5 **125 g**

# Des salers

## chez les Normands

**D**epuis 3 ans, Edouard conduit seul son élevage aidé par un salarié à 80% du temps. Dans la lignée de son père, il valorise ses surfaces fourragères et utilise un système semi-intensif en engraisant les animaux en bâtiment. L'hiver, les animaux vèlent à l'intérieur et pour les mères qui ont déjà des veaux aux pieds, il les laisse dans les prairies. Edouard va toujours de l'avant, il insémine lui-même ses animaux et cherche continuellement la différenciation raciale (Wagyu, Brahman, Angus).

Concernant l'alimentation, M. GADOIS s'est équipé d'une nouvelle remorque mélangeuse qui lui permet de préparer la ration de ses animaux en amont. A l'extérieur, les animaux reçoivent du foin et de l'enrubannage (alternés) ainsi que des seaux minéralisés OSVIOR STARBLOC GESTANT. Avant le vêlage, Edouard donne une complémentation minérale : le minéral OSVIOR UNI F5 farine distribué avec de la mélasse sur les bottes de foin et du PRIM OLIGO AO en période de reproduction.

**Pourquoi l'éleveur a-t-il choisi le MAJORAL INTER ?**

Le MAJORAL INTER est un aliment intéressant, il est composé d'un niveau de Premix élevé, de 30 % de protéine et est riche en cellulose. Une qualité pour cet aliment qui accorde aux animaux une sécurité d'ingestion et de digestion et qui améliore leurs performances de croissance.

Luzerne enrubannée **3 kg**

Maïs épi **9 kg**

**Ration**  
animaux à l'engraissement



Cet aliment a été conseillé à Edouard par son technicien, Julien LEHAIN d'EVIALIS Centre Atlantique, avec qui il a un très bon relationnel. Celui-ci le conseille sur les produits adéquats à son élevage. Concernant le maïs épi, il utilise le conservateur biologique BIOSILAGE FRESH à la conception du silo afin d'avoir un minimum de perte.

Des résultats encourageants montrent l'efficacité du MAJORAL INTER. En effet, le premier vêlage d'une vache dans le troupeau de M. GADOIS se fait à 30 mois et d'un vêlage à l'autre il faut attendre 350 jours. A Le Mêle-sur-Sarthe, le sevrage est plus tardif puisque les veaux arrêtent de se nourrir auprès de leur mère à partir de 8 à 10 mois (pour les veaux non complétés au pré).

En ce qui concerne les poids de carcasse, les génisses grasses de 20 mois sont vendues à environ 350 kg et les mâles de 17 mois sont vendus à environ 410 kg de carcasse. Une belle performance pour cet éleveur épanoui et passionné par son métier.

**/// Quand on aime son travail c'est plus facile ///**

A l'avenir, Edouard souhaite continuer de s'ouvrir sur le monde extérieur comme il sait si bien le faire, par la lecture, l'échange avec les autres éleveurs mais aussi en communiquant au maximum sur son métier. Toujours aussi dynamique, il ne nous cache pas sa volonté d'améliorer la génétique de son troupeau en travaillant sur les espèces et les caractéristiques des animaux. Il souhaiterait aussi maîtriser davantage la sortie des carcasses pour mettre en avant la qualité globale de la viande produite. Des défis que Julien, le technicien EVIALIS, sera fier de relever avec Edouard. Affaire à suivre...

**Julien LEHAIN, EVIALIS Centre Atlantique**  
**Jean-Louis COURTY, EVIALIS**



# Le robot, l'avenir de l'élevage

**Optimiser l'exploitation et les surfaces, voilà la devise de la maison**

**C'est dans les Alpes Mancelles qu'en 2002, Mickaël s'établit en GAEC avec ses parents. Il amène sur l'exploitation 50 000 litres de lait et 30 ha supplémentaires. L'agriculteur s'est installé par amour du métier et passion de l'élevage qu'il a depuis tout petit. Désormais seul sur l'exploitation, il a choisi l'automatisation pour pallier au manque de main d'œuvre.**

Les 55 vaches laitières sont conduites en bâtiment l'hiver et sortent au pâturage à la belle saison. Pour la distribution des rations, Mickaël a opté depuis un an pour le robot Vector de chez Lely. Celui-ci lui permet de nourrir l'ensemble de ses animaux (lait et viande) et ainsi de gagner du temps pour améliorer le suivi de son troupeau et les autres activités, notamment dans les champs. L'exploitation est également dotée d'un robot de traite Lely Astronaut A4, qui, avec le gain de temps obtenu, permet à Mickaël d'améliorer ses résultats technico-économiques.

La ration distribuée au robot est constituée d'AZOLIS NUTRI et de RUMIS L PAK INITIAL.

Sur les conseils de Jacky BRAULT et maintenant de Luc MARTEL, technico-commerciaux EVIALIS Centre Atlantique, l'ajustement des rations couplé à l'utilisation du correcteur semi tanné (Aminopass) et à l'apport de cellulose digestible (concept HDF) ont permis de résoudre les problèmes de cellules rencontrés sur l'élevage. En 3 ans, l'amélioration de la performance s'est fait sentir : plus 700 litres de gain de production et des animaux en meilleure santé. Mickaël est plus serein dans le suivi quotidien de son élevage.

## Mickaël TRETON

Saint-Pierre-des-Nids (53)  
150 ha SAU dont  
80 ha SFP  
(40 ha de maïs ensilage)  
55 vaches laitières  
(Prim'Holstein et Normandes)  
100 taurillons



L'éleveur apprécie également la politique qualité d'EVIALIS et les programmes alimentaires adaptés pour les vaches taries et les génisses.

Grâce aux compétences et au bon relationnel avec son technico-commercial, les résultats techniques sont au rendez-vous. Pour ses vaches laitières, la production est de 28 litres avec 41 de TB et 34 de TP et le vêlage quant à lui, est à 30 mois. En ce qui concerne son troupeau de taurillons, les bovins sont vendus à 480 kg de poids de carcasse et le GMQ sevrage/abattage est de 1300 g.

Les objectifs de l'exploitation pour demain sont clairs. Continuer dans ce sens, afin d'améliorer le niveau de production par vache et également réduire le nombre de jours improductifs. La robotisation automatisée va apporter plus de sérénité dans la gestion du troupeau et doit permettre d'améliorer le revenu et gagner du temps libre.

**Luc MARTEL, EVIALIS Centre Atlantique**  
**Jean-Louis COURTY, EVIALIS**



[www.montpellier-supagro.fr/domaine-du-merle](http://www.montpellier-supagro.fr/domaine-du-merle)

Créé en 1930, le Domaine agricole du Merle est le plus ancien centre de formation de bergers transhumants en France. Aujourd'hui, les élèves de Montpellier SupAgro s'y forment pour développer leurs compétences techniques en élevage ovin.

# Un domaine ovin d'exception

La vocation de cette plateforme pédagogique dirigée par Pierre-Marie BOUQUET, est multiple : recherche et expérimentations zootechniques ovines avec l'INRA, formations de bergers transhumants, gestion de l'eau et production du foin de Crau AOP. Mais la vocation du troupeau est aussi économique, afin d'équilibrer les comptes de l'exploitation.

Cet élevage d'exception compte aujourd'hui 1500 brebis. 95% d'entre elles sont luttées au printemps, elles partent en estive dans les Alpes puis reviennent agnelier à l'automne dans la Crau. Les agneaux quant à eux, sont vendus au ¾ pour la viande. Précisons qu'ils sont vendus en majorité en Label Rouge "Agneau de Sisteron".

Le restant est vendu pour la reproduction, et valorise une spécificité portant sur 200 brebis-mères, à savoir l'introduction - dès 1980 - du gène Booroola, facteur d'hyper-prolificité.

La gestion du pâturage s'avère délicate du fait de la forte fermentescibilité de l'herbe,

généralisant un risque d'entéro-toxémie sur les agneaux. De surcroît, la dimension importante des lots rend très difficile un soin individualisé à la naissance. Au final, la mortalité néo-natale régionale de ce type de gros troupeau varie entre 10 et 15%.

Fort de ce constat, Michel DAYDOU, technico-commercial d'EVIALIS Vedène, a apporté son expertise en proposant l'emploi de l'aliment AGNOLIS BABY supplémenté en VEGEO et PULMOFIT (extraits végétaux destinés aux jeunes ruminants) pour un démarrage sécurisé. Ce produit a un double objectif pour l'élevage : sécurité et performance à l'engraissement.

Un plan d'alimentation a ainsi été créé, avec le PATRILIS SPEED, pour être commun aux agneaux de bergerie et aux futurs reproducteurs. L'élevage montre des résultats nettement au-dessus de la moyenne. Un poids de carcasse des agneaux labellisés de 16,5 kg comparé à 14,5 kg pour des agneaux standards. De plus, l'indice de consommation est de 2,6 seulement ! Ce qui signifie que la marge sur coût alimentaire globale

(déduction faite des fourrages des brebis et des aliments agneaux) est égale à 43€ par brebis-mère. Une très belle performance économique !

Il est donc difficile de performer davantage avec un taux de fertilité qui est déjà de 90% mais un objectif majeur demeure : continuer à réduire la mortalité à l'agnelage.

Concernant le Domaine, beaucoup de projets sont en cours notamment la création du Centre euro-méditerranéen de ressources sur la transhumance.

**Michel DAYDOU, EVIALIS Vedène**  
**Marc GREMONT, EVIALIS**

## Domaine agricole du Merle

Salon-de-Provence (13)

**Elevage naisseur, engraisseur & sélectionneur**

1500 brebis de race Mérinos d'Arles

**Agneaux de Sisteron** (Label Rouge)

400 ha SAU hors estives dont :

142 ha de prairies irriguées

230 ha de coussouls (pâturage semi-aride)

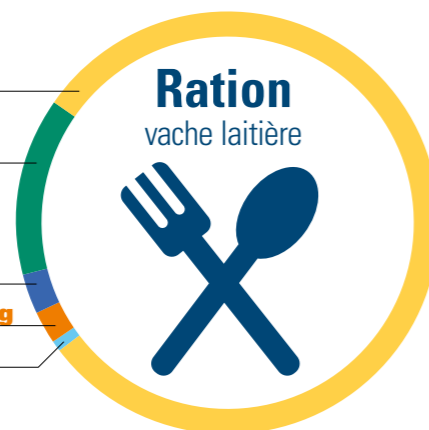
Ensilage de maïs **41 kg**

Ensilage d'herbe **7 kg**

Luzerne enrubannée **1,6 kg**

COLAZO NAT SOL INITIAL **1,2 kg**

Minéral UNI F5 **400 g**







# LES REINES

## de la docilité

Depuis 1985, le GAEC PIOLLE élève des vaches allaitantes Limousines. Les propriétaires commercialisent eux-mêmes les reproducteurs, engraisent les vaches de réforme & génisses et complètent un lot de broutards. Un succès dû à une technicité hors pair portée dès la naissance. Pour preuve, le taux de mortalité dans l'élevage est désormais nul. Mais quel est le succès de cette réussite ?



**GAEC PIOLLE**  
Seyne-les-Alpes (04)

**Éleveurs naisseurs, sélectionneurs & engraisseurs**  
75 vaches allaitantes Limousines  
200 ha SAU dont :  
10 ha de céréales  
190 ha de prairies

**C**est dans les Alpes-de-Haute-Provence, sur les hauteurs de Seyne-les-Alpes, que Philippe et Liliane, avec l'appui de leur fils Fabien, élèvent 75 Limousines. A 1200 mètres d'altitude et avec 6 mois d'enneigement dans l'année, c'est un challenge quotidien d'élever ces vaches allaitantes certifiées Herd-Book Limousin depuis 2012.

Le couple a confirmé, il y a 12 ans, son orientation vers la sélection génétique, en particulier sur le critère de la docilité. En effet, ce critère majeur dans leur choix est facilement perceptible lorsque l'on visite l'élevage. Des vaches douces et sereines qui soulignent un bien-être animal inéluçable.

A chaque naissance, ils effectuent une pesée systématique de l'animal puis une seconde à 120 jours et une autre à 210 jours. Cette attention particulière permet de vérifier la bonne santé des nouveaux-nés et leur croissance progressive. En termes d'alimentation, les éleveurs distribuent du foin avec du PATURAL SEREN au démarrage puis complètent les broutards jusqu'à 400 kg de poids vif, avec une formule analogue au PATURAL BALANCE. L'engraissement se poursuit ensuite avec un mélange 25% MAT d'AZOLIS PERF et du PROLIS. Ce mélange assure une valorisation maximale des céréales de l'exploitation.

**Les produits EVIALIS nous permettent d'allier performance/rentabilité avec simplicité et sécurité.**

Les éleveurs ont tout de suite été séduits par les atouts de l'aliment PATURAL SEREN : la disparition des problèmes de ballonnements, un GMQ régulier et une homogénéité des animaux produits. Et cela se voit dans les résultats techniques de l'élevage. Au niveau du GMQ, à 120 jours il est égal à 1080g/j sur les femelles et à 1125g/j sur les mâles. A la pesée des 210 jours, le GMQ est égal à 1344g/j sur les femelles et 1542g/j sur les mâles. Aussi, le taux de fécondité est impressionnant, puisqu'en 2018, 75 veaux ont été sevrés pour 73 mises-bas, du jamais vu !

Un succès que leurs clients apprécient tout particulièrement car ils voient à travers les vaches du GAEC PIOLLE la qualité morphologique des animaux achetés et une brillance du poil impeccable.

Quand on demande à Philippe et Liliane leurs souhaits pour l'avenir, ils nous répondent qu'ils veulent poursuivre la sélection génétique en gardant une facilité de vêlage et la docilité des animaux qui ont fait leur renom aujourd'hui.

En toute simplicité !

**Emilie ANTHOINE, ETS BORRELLY**  
**Mickaël TENA SANCHEZ, EVIALIS Vedène**  
**Marc GREMONT, EVIALIS**



# LE CHAMPION

## de l'agneau labellisé

**M. et Mme Reynaud sont éleveurs de brebis dans les Hautes-Alpes. Après un incident qui a coûté la vie à une cinquantaine de brebis, ils ont décidé de se concentrer sur la qualité de leur troupeau et non la quantité. Le Label Rouge régional leur permet de répondre à ce gage de qualité et de valoriser au maximum les agneaux pour la commercialisation.**

**L'**exploitation familiale compte aujourd'hui 330 brebis allaitantes en pâturage 6 mois dans l'année. Cela n'a pas été toujours le cas, il y a quelques années, on ne comptait pas moins de 450 brebis dans l'élevage. Cette soudaine baisse de l'effectif est due à un épisode tragique arrivé en 2014. Les loups, fréquents dans cette région, ont attaqué le troupeau et tué 54 mères. Un coup dur pour les éleveurs qui avaient investi beaucoup de temps et d'énergie dans le développement de ce troupeau.

Ce programme alimentaire convient parfaitement à une bergerie ne permettant pas de séparer mâles et femelles et justifie une valorisation des céréales en finition. Et les résultats sont là ! Une productivité numérique élevée (127%) obtenue par une faible mortalité (6% en moyenne). Le GMQ naissance/abattage est supérieur à la moyenne régionale avec 209g/l sur l'ensemble des mâles et femelles. Un système qui leur permet de maîtriser les charges de l'élevage et de maximiser le chiffre d'affaires annuel.

**Ce plan d'alimentation est simple, économique et sûr**

A la suite de cet événement, ils ont décidé d'arrêter la pratique de la transhumance. Celle-ci leur permettait de migrer le bétail entre les pâturages d'hiver et les pâturages d'été et avait pour objectif l'engraissement du troupeau mais aussi sa reproduction. En contrepartie, ils ont obtenu le Label Rouge régional : "L'Agneau de Sisteron" qui témoigne de la qualité du troupeau.

Aujourd'hui, plus de 90% des agneaux sont labellisés. Un succès pour la commercialisation des agneaux qui se déroule de fin septembre à début novembre lorsqu'ils dépassent les 7€/kg de carcasse. A l'avenir, leur objectif est de gagner 0,5 kg de carcasse, notamment sur les agnelles, en jouant sur la vitesse au démarrage des jeunes. Un essai sera probablement réalisé avec l'aliment AGNOLIS BABY qui correspond à ces critères.

**Le saviez-vous ? L'Agneau de Sisteron est à nouveau rentré dans l'histoire durant l'été 2014. En effet, il a été servi lors du dîner d'Etat donné en l'honneur de la Reine Elizabeth II le 06 juin 2014 à l'Elysée, preuve encore une fois de sa grande notoriété, et de sa grande qualité !**

**Jean-Paul REYNAUD**  
La Motte-en-Champsaur (05)

330 brebis de race Mérinos croisées Ile-de-France  
**Agneaux de Sisteron (Label Rouge)**  
66 ha SAU dont :  
7 ha de céréales  
59 ha de prairies naturelles ou temporaires, associant luzerne et dactyle

[www.agneaudesisteron.fr](http://www.agneaudesisteron.fr)

**Emilie ANTHOINE, ETS BORRELLY**  
**Mickaël TENA SANCHEZ, EVIALIS Vedène**  
**Marc GREMONT, EVIALIS**



# SUCCESS STORY



**E**VIALIS a remporté le 21 novembre dernier, le prix de la **meilleure innovation au concours Agreen'Proto** avec son application **My RumiDiag**. Ce concours a lieu tous les ans au salon Tech'Elevage de La Roche-sur-Yon et présente les meilleures innovations au service de l'élevage.

C'est **Perrine NEULET**, Chargée de projet innovation chez EVIALIS, qui a présenté avec brio cette innovation. Bravo à elle.

Cette victoire vient récompenser deux années de travail pour créer l'application **My RumiDiag**. Celle-ci permet aux éleveurs de qualifier le risque de sub-acidose des vaches laitières à partir de photos de bouses en quelques clics.

*Pour la télécharger, allez sur le store de votre téléphone, tapez **My RumiDiag**, cliquez et installez-la.*

Pour en savoir plus, contactez-nous sur [www.evialis.fr](http://www.evialis.fr)

**Disponible sur Google Play et bientôt sur App Store**



**élevage passion**

Le magazine des éleveurs ruminant EVIALIS

Édité par EVIALIS

B.P. 90394 - 56009 VANNES CEDEX - Tél. : 02 97 48 54 54  
Direction de la Publication : Jean-Louis COURTY  
et Simon DELYS

Crédit photo : Adobe Stock  
Réalisation : Le Studio

**EVIALIS**