

élevage passion

Novembre 2017 - n°22

DOLCE BLOC,
L'ALIMENT
CHOC

Voyage dans **l'Est**

**ETRE ELEVEUR
AVANT TOUT !**

LA RATION SÈCHE
AU SERVICE DE
LA **PRODUCTIVITÉ**

**NAISSEURS
DE PÈRE
EN FILS !**

*"On aime que le travail soit
précis, clair et de qualité"*

Naisseurs de Père en Fils !

C'est au cœur du bassin Charolais que nous sommes allés rencontrer des éleveurs passionnés par leur métier. Ici, "on fait attention à tout, on entretient, on peaufine et on s'applique". Il en est de même avec les fournisseurs, "on aime le travail précis, clair et de qualité". Voilà des caractéristiques qui ne pouvaient que rapprocher nos structures pour un travail commun !



S

ituée sur le haut d'une petite colline, la maison familiale surplombe une partie de la propriété qui se déploie sous ses pieds. Les clôtures sont tirées au cordeau, les pâtures verdoyantes, et pourtant nous sommes sur des sols argilo calcaires qui ne laissent pas beaucoup de souplesse d'utilisation. La famille Croizier travaille avec nous depuis plus de 20 ans. Tout d'abord, en marque COFNA avec un distributeur local soutenu par Jean-Marie

Frédéric, technicien d'élevage, et, depuis 10 ans en marque EVIALIS, distribuée par le groupe ATRIAL, avec désormais LAURE FALLET en appui technique.

La première rencontre avec M. Frédéric a changé les rapports entre M. Croizier père et les fabricants d'aliments. Edouard Croizier a tout de suite compris la plus-value de la marque et a su s'entourer de techniciens compétents dans leurs métiers. Aujourd'hui encore le système de fonctionnement reste le même, chacun à sa place pour apporter le maximum de valeur ajoutée à l'exploitation.

Compétences humaines, lucidité dans les choix techniques, organisation rationnelle de tous les postes de l'élevage, complémentarité entre les membres du GAEC et RIGUEUR au quotidien. Voilà comment s'est développée cette belle structure d'élevage de Charolais en Saône et Loire.

Rigueur dans la gestion, et FIDELITE envers ses fournisseurs, c'est comme ça que la famille Croizier a suivi le mouvement il y a 10 ans pour écrire une nouvelle page avec la marque EVIALIS. Rapidement, ils ont compris

que cette nouvelle évolution était porteuse de projets techniques favorables au développement de l'élevage de Charolais.

EVIALIS est le partenaire officiel de la race Charolaise. Cela montre toute l'implication de la marque au plus près des éleveurs allaitants. Améliorer les recommandations nutritionnelles et affiner les recettes des formules, pour mieux valoriser les ressources alimentaires produites au sein de l'exploitation est l'objectif principal d'EVIALIS. Et tout ce savoir-faire apporté aux éleveurs est porteur de revenu supplémentaire.

Maxence a désormais 32 ans. Il s'est installé avec sa mère en 2009 après avoir obtenu son BTSA ACSE. Le GAEC Mère-Fils compte 3 UTH : Maxence, sa mère Nathalie, et un salarié, Régis, présent sur l'exploitation depuis de nombreuses années et sur qui la Famille Croizier peut compter en toute confiance.

L'installation de Maxence a permis de dynamiser et de développer la structure familiale. Au niveau du cheptel, le nombre de vêlages est passé de 150 à 195 par an. Et désormais les vaches de réformes sont engraisées au sein de l'élevage. Parallèlement, les associés du GAEC ont augmenté les stocks fourragers, et ont remis en place des cultures de céréales. Tout cela a permis d'améliorer la gestion des coûts de production, et d'augmenter le revenu agricole.

"La force de l'exploitation est dans la rigueur et dans l'organisation du travail" souligne Maxence. Toutes ces qualités, Maxence les a héritées de ses parents et notamment de son père qui a toujours œuvré dans ce sens. Bien qu'il soit aujourd'hui jeune retraité, Edouard Croizier, reste très actif au sein de l'exploitation familiale. Il se consacre à plein temps à l'organisation et la gestion administrative de l'exploitation.

Tout le troupeau est géré via un logiciel ISAGRI qui permet d'optimiser l'alimentation des lots d'animaux. Les effectifs, les besoins des animaux, les dates de traitements,... toutes ces données sont enregistrées et disponibles à tout moment via ce logiciel. Cet outil complexe mais complet, est parfaitement maîtrisé par le GAEC Croizier, et en particulier par Edouard. Il est devenu la clé de voute de l'organisation du travail au sein du GAEC.

Aujourd'hui l'exploitation compte 195 mères charolaises, de types mixtes: une préférence est faite à la croissance plutôt qu'à la conformation. Et ce travail de sélection paie puisque l'on décompte seulement 2 césariennes sur l'ensemble de la dernière campagne de vêlages. L'ensemble des génisses sont élevées la première année. Ensuite une sélection est réalisée pour ne garder que 45 génisses de 2 ans. Une fois sevrés, les broutards mâles sont vendus. Seules les vaches de réformes sont désormais engraisées et vendues grasses. En hiver, l'ensemble des animaux est rentré dans les bâtiments. La ration hivernale des vaches allaitantes composée de foin, d'ensilage d'herbe, d'ensilage de maïs et minéraux est distribuée quotidiennement à la mélangeuse.

Les broutards encore présents reçoivent une ration composée d'ensilage de maïs, de céréales, de paille et complétée par un correcteur AZOLIS.

Avec l'arrivée des beaux jours, les broutards mâles sont complétés au pré avec un aliment fibreux reconstitué à base de foin de luzerne de triticales et de MAJORAL CORAL, supplémenté avec du DOLCE STAR.

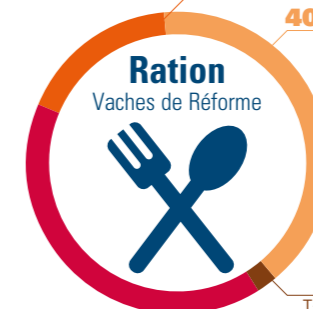
Les vaches de réformes sont engraisées avec une ration à base de paille, de triticales et de MAJORAL CORAL.

Maxence tient à pérenniser la relation entre EVIALIS et l'exploitation familiale. En plus de la qualité des produits, il est très satisfait de la qualité technique et du service apporté. Laure accompagne notamment le GAEC Croizier pour le suivi de croissance des animaux (pesées, données de GMO, ...). Cette relation privilégiée avec les membres de l'équipe EVIALIS lui permet également d'être au fait des nouveautés techniques. Parallèlement, il apprécie les interventions qui sont réalisées au sein de son exploitation, surtout parce qu'il se sent "écouté" précise-t-il. Plus qu'un fournisseur, la famille EVIALIS, dont les membres sont : "motivés à mettre les éleveurs en avant" comme dirait Maxence, est un véritable Partenaire du GAEC Croizier.

**Laure Fallet, ATRIAL
Luc Callot, EVIALIS**

Paille 17%
MAT : 16,3 % MB
CB : 12 % MB
UFV : 0,82 kg MB
PDIN : 114 kg MB
PDIE : 98 kg MB

Triticale 40,50%



Tamponate 2%

MAJORAL CORAL 40,50%

L'incorporation d'une seconde source d'amidon telle que le maïs permettrait d'équilibrer le profil fermentaire de la ration.



GAEC CROIZIER

La forêt
71160 RIGNY
sur ARROUX



**3 UTH
270 ha de SAU**

15 ha de céréales

18 ha d'ensilage de maïs

15 ha de prairies temporaires

222 ha de prairies permanentes

195 vaches allaitantes charolaises

90 génisses de 1 an

45 génisses de 2 ans

Ventes de **100** broutards/an

Nouvelles productions : vaches de réformes grasses **(25/an)**

Etre éleveur avant tout !

GAEC JS2L

71160 Pierre-de-Bresse
www.fermedelasigraie.fr

60 vaches Prim'Holsteins
605 000 litres de lait
1 robot de traite
90 ha de cultures

Le GAEC compte 60 vaches laitières de race Prim'Holstein à plus de 11 000 kg et 100 génisses. L'âge moyen au premier vêlage est de 25 mois et l'intervalle vêlage-vêlage (IVV) est de 385 jours. En 2017, l'élevage est premier du département en production laitière, tous systèmes confondus.

La dynamique du GAEC

Au GAEC JS2L, les missions de chacun sont bien définies. Sarah s'occupe du troupeau, de la gestion, de l'entretien du robot et du gîte et Julien s'occupe de l'alimentation, de la reproduction, de l'atelier porcs et des cultures. Un des piliers de l'élevage est l'attention portée à limiter les facteurs de stress à chaque étape de transition. Les exploitants ont ainsi construit un cabanon d'adaptation pour les veaux entre la nurserie et la case post-sevrage. Les génisses, quant à elles, bénéficient d'une période d'adaptation au robot et au troupeau un mois avant vêlage. Enfin pour les vaches, le bâtiment est équipé de logettes creuses, de brosses articulées et d'un brumisateur conçu par les éleveurs.

Un des piliers de l'élevage est l'attention portée à limiter les facteurs de stress à chaque étape de transition

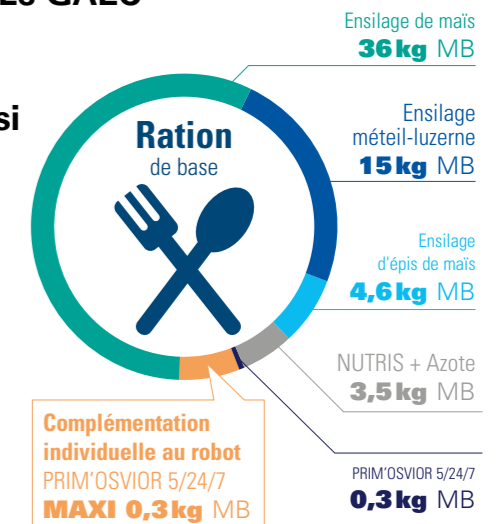
Situé au cœur de la Bresse Louhannaise, à Pierre-de-Bresse (71), le GAEC JS2L compte 2 associés : Julien et Sarah GANDREY. Le GAEC comprend un atelier lait, et des activités annexes. Les deux associés sont aussi largement présents dans les organisations professionnelles agricoles.

Génétique et reproduction

Pour Sarah et Julien, l'objectif est de garder les vaches le plus longtemps possible. Le troupeau est passé de 40 à 60 % de multipares. Cela fait également 6 ans qu'ils s'intéressent à la génétique. "Nous regardons principalement la qualité des membres, les cellules et la morphologie". Pour améliorer leurs performances de reproduction, Sarah insémine et échographie elle-même les vaches du troupeau: "cela nous permet d'être au plus proche de nos vaches et de les inséminer au bon moment. Elles sont moins stressées car elles nous connaissent et nous avons gagné un mois d'IVV". D'autre part, Sarah s'intéresse depuis quelques temps à l'homéopathie autour du vêlage et du veau.

L'alimentation des vaches laitières

La concentration de la ration mélangée distribuée à l'auge (par kg MS) est de 0,96 UFL, 16 % de MAT, 50g PDIA, 101g d'ENI et 245g d'amidon et sucres (critères EVIALIS), 17 % de CB, 4,5g de Phosphore et 9,2g de Calcium. Sur les conseils de Lorris Germain, technicien EVIALIS de SOREAL et afin d'être au plus près des besoins des vaches, la ration est complétée au DAC du ROBOT de traite par un aliment spécifique de lactation : le NUTRIS REPROLACT, aliment complet incontournable de la gamme EVIALIS. Au GAEC JS2L, on soigne l'homogénéité de la ration : "nous distribuons deux fois par jour pour un mélange plus homogène". Les éleveurs ont récemment ajusté leur ration de base : "nous récoltons des fourrages de très bonne qualité pour avoir une valorisation maximale de la ration de base. Il y a quelques



années, nous avions du mal à faire du lait et nos vaches manquaient d'état corporel. Cela fait aujourd'hui 4 ans que nous travaillons avec EVIALIS et nous sommes passés de 27 kg à plus de 40 kg de lait en moyenne. De plus, les vaches sont en bonne santé, ont de bons aplombs, nous avons des résultats de reproduction corrects et les vaches sont toujours en parfait état".



Résultats du contrôle du mois de juin

- Lait par vache **41,7 kg**
- TB **36 g/kg**
- TP **30,5 g/kg**

Les attentes des éleveurs sont maintenant tournées vers une argumentation des TB et TP et c'est la raison pour laquelle ils ont remplacé le correcteur azoté par le NUTRIS PLUS AZOTE. Celui-ci est un correcteur azoté très concentré spécialement formulé pour corriger les rations déficitaires en azote et pour répondre aux objectifs d'amélioration du TB et du TP des vaches laitières.

Loris Germain, SOREAL
Laura Mansard, EVIALIS

Les activités annexes

Engraissement jeunes bovins

Atelier porc

- 1 salle de post-sevrage de 200 places
- 2 salles d'engraissement de 200 places sur caillebotis intégral.
- Environ 1 000 porcs vendus entre le 20.09.16 au 14.06.17

Gîte de la Sigraie

La ration sèche

au service de la Productivité



4 années se sont écoulées depuis le dernier reportage d'Élevage Passion au sein du GAEC de la Houppe. Si la taille du troupeau de chèvres n'a pas beaucoup évolué, le système d'alimentation a bien changé et le niveau du tank aussi !

Gaec de la Houppe

Porte les Valence (26)

4 UTH

120 ha de culture
80 ha de luzerne

500 chèvres SAANEN à 1250 kg
Lait livré à la Coopérative Eurial (Agrial)

C'est au sud de Valence que nous avons été accueillis par la famille Baternel. Cet élevage familial compte 3 associés : Jean-Marc, Agnès et leur fils Quentin. Joris, le frère

de Quentin est également salarié au sein de la structure. En plus de l'atelier Caprin, les 4 membres de la famille Baternel s'occupent de 2 poulaillers de 1050 et 1500m² en intégration pour DUC, de 120ha de cultures (blé, sorgo, tournesol, semences, ...) et de 80ha de luzerne, dont la majorité est consommée par les chèvres, le reste étant vendu à des tiers.

Lorsque Xavier Lafarge, technicien EVIALIS du groupe SEAL, a pris en main le suivi de l'élevage en 2010, l'objectif des éleveurs était de produire plus. Xavier a rapidement répondu à cette demande en améliorant la concentration énergétique de la ration composée, à l'aide du CAPREMIS LEADER, aliment de production enrichi en Matière grasse protégée. Dès la campagne suivante, Xavier a restructuré le programme alimentaire péri-partum et l'élevage est passé d'une production de 850l par chèvre en 2009, à 1090l en 2011.

Les éleveurs du GAEC de la Houppe souhaitant également optimiser leur temps de travail, Xavier a mis en place un programme alimentaire spécifique : **la ration sèche**. Si auparavant la ration des chèvres laitières était composée de luzerne, d'ensilage de maïs, de céréales, de coproduits et de différents aliments composés, désormais la ration est uniquement composée de foin de luzerne distribué à volonté (les chèvres consomment entre 1,3 et 1,5kg/jour/chèvres) et de FACILIS INTER (aliment ration sèche spécifique pour la chèvre), à hauteur de 2,1kg distribués en 3 repas. 40g de FACILIS INTER sont également distribués lors de chacune des 2 traites et de la paille est disponible au râtelier.

Ce programme alimentaire demande beaucoup de rigueur et de technique. Il faut en particulier être très vigilant à l'ingestion de fibre, qui est "la clé de voute du système", précise Xavier. Si ce système est si bien maîtrisé au GAEC de La Houppe, c'est que tout est réfléchi pour optimiser cette ingestion de fibre, depuis l'implantation des luzernes aux champs, jusqu'à la distribution du foin. Ainsi, la mise à disposition d'un fourrage de qualité et homogène (16 à 17% de protéine) favorise l'ingestion, et contribue à la réussite du système. Parallèlement, il faut être rigoureux au niveau du cheptel, et savoir retirer les animaux qui produisent trop peu. C'est pour cela qu'au GAEC de la Houppe on élève 200 chevrettes par an. Conjointement, l'amélioration continue du niveau génétique du troupeau passe par l'insémination artificielle ou la monte naturelle en s'assurant de la filiation. La filiation permet de créer de la plus-value sur les chevrettes qui sont vendues, parfois à l'autre bout du monde !

En plus de la confiance des éleveurs accordée à Xavier, la collaboration avec Solène Dutot (Drôme Conseil Elevage), a également contribué à la réussite de la mise en place de ce système, qui est totalement à l'image de la famille Baternel : technique, rigoureux, et efficace. Il répond complètement aux attentes des éleveurs en optimisant le temps de travail et en réduisant le temps consacré à la distribution alimentaire. Le niveau du tank s'est également amélioré, puisqu'en 2016, les chèvres ont produit en moyenne 1250l de lait (32,1 de TP et 36 de TB) sur l'ensemble de la lactation (300j).

Xavier Lafarge, SEAL
Luc Callot, EVIALIS



	sem -4	sem -3	sem -2	sem -1	mise bas	sem 1	sem 2	sem 3	sem 4	sem 5
FACILIS INTER	0,4kg					0,2kg	0,3kg	0,4kg	2kg	2,1kg
FACILIS PERIPART	0,3kg	0,8kg	0,9kg	1kg	1,1kg	1,2kg	1,3kg	1,4kg		

← Paille à disposition →
← Foin de luzerne à volonté →

DOLCE BLOC l'aliment CHOC

Assurer la relève de son troupeau laitier est une des préoccupations premières de Bertrand Calmes. Cependant, la saison d'herbe rime souvent avec pic d'activité, Bertrand a souhaité trouver une solution efficace, économique et pratique pour compléter ses génisses au pâturage. Les mouches et les insectes piqueurs sont également une problématique qui peut rapidement perturber les animaux, limiter la prise de poids et retarder l'âge de la 1^{re} insémination.

Trouver un produit efficace contre les mouches

Utilisateur satisfait du STAR BLOC Phyto FLY, M. Calmes a rapidement trouvé une limite à l'utilisation de ce produit. Les seaux sont trop petits, il faut en changer souvent. Pourtant l'effet de l'ail dans ce bloc n'est plus à démontrer, ça marche. Lors d'une discussion avec Lucile Heckler technicienne PV PA et Bertrand Maire de la société Streit de Ritzing (distributeur EVIALIS LORIAL), ceux-ci ont proposé à l'éleveur une nouveauté EVIALIS : le DOLCE BLOC.

Efficace, pratique et très appétent

Dès la sortie du DOLCE BLOC sur le marché, celui-ci est livré et mis à disposition des animaux dans les champs. Depuis juin 2017 les génisses de Bertrand consomment en moyenne 600g par jour et se portent à merveille.

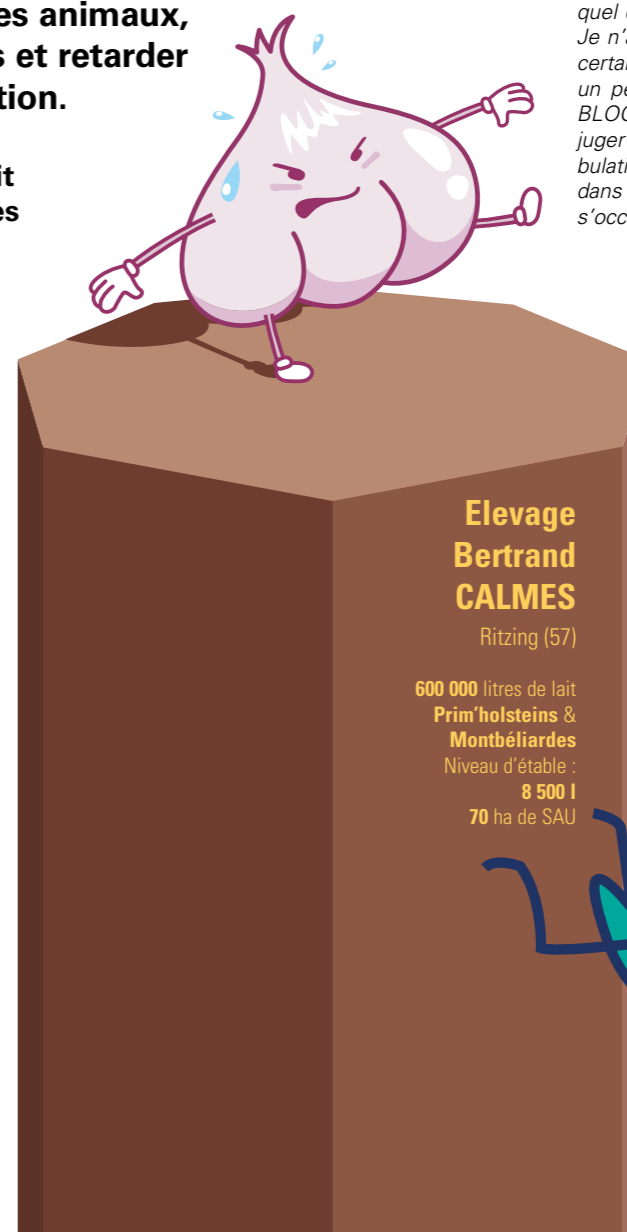


"200kg, au même endroit, en une seule fois, quoi demander de mieux ? Et en plus, la pluie n'a aucun effet sur ce bloc. Avec le DOLCE BLOC, j'ai trouvé la réponse à mes attentes : cet aliment complète très bien et permet de valoriser au mieux l'herbe pâturée."

"Le DOLCE BLOC, se consomme très bien, quel que soit l'âge des génisses ou la météo. Je n'ai pas vu de surconsommation, même si certain jour, les animaux peuvent consommer un peu plus. J'ai envie de mettre le DOLCE BLOC cet automne dans les bâtiments pour juger de son efficacité sur les mouches en stabulation. J'ai bon espoir et j'ai confiance dans ce produit pour continuer à bien s'occuper de mes bébés..."

Lucile et Bertrand, les TC de la société Streit de Ritzing (distributeur EVIALIS LORIAL) ont su répondre aux attentes de cet éleveur et surtout lui proposer le DOLCE BLOC, la seule solution efficace, pratique et appétente qui prend soin des génisses de M. Calmes.

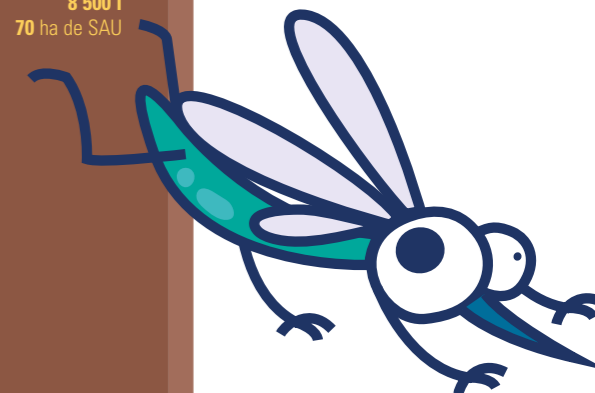
Lucile Heckler, LORIAL
Bertrand Maire, LORIAL
Philippe Yobe, EVIALIS



Elevage Bertrand CALMES

Ritzing (57)

600 000 litres de lait
Prim'holsteins & Montbéliardes
Niveau d'étable :
8 500 l
70 ha de SAU



Les partenaires

EVIALIS



■ LORIAL

- Témoignage de Bertrand CALMES sur le DOLCE BLOC
- La Grande Région laitière française

■ SOREAL

- Témoignage de Julien & Sarah GANDREY sur le NUTRIS PLUS AZOTE
- Au cœur du bassin Charolais

■ SEAL

- Témoignage du GAEC de la Houpe sur la ration sèche
- Au pied des vallées alpines, une production à haute valeur ajoutée

■ ATRIAL

- Témoignage du GAEC Croizier sur le DOLCE STAR
- Le mix entre les zones fromagères et les plaines de l'élevage allaitant

Retrouvez vos contacts en région sur
www.evialis.fr

Cette année,
EVIALIS fête ses **10 Ans!**

*Merci pour votre fidélité
et votre confiance*

élevage PASSION

Lettre d'information des éleveurs ruminant EVIALIS

Editée par EVIALIS

B.P. 90394 - 56009 VANNES CEDEX - Tél. : 02 97 48 54 54

Direction de la Publication : Jean Louis COURTY
et Simon DELYS

Crédit photo : Hélène REOCREUX
Réalisation : Le Studio

EVIALIS